



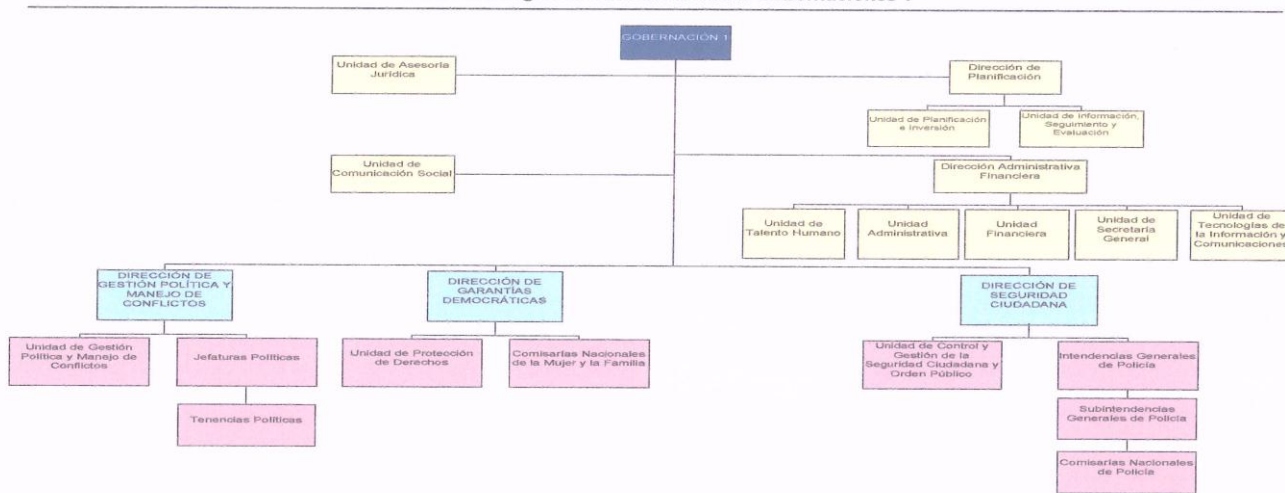
Sucre entre Olmedo y Ricaurte  
PBX 2631651 630393  
www.gobernacionmanabi.gob.ec

Art. 7 de la Ley Orgánica de Transparencia y Acceso a la Información Pública - LOTAIP

Literal a1) Estructura orgánica funcional

d. ESTRUCTURA DESCONCENTRADAS GOBERNACIONES 1:

Estructura Orgánica Desconcentradas Gobernaciones 1



LINK PARA DESCARGAR EL ESTATUTO ORGÁNICO / ESTATUTO POR PROCESOS

<http://www.gobernacionmanabi.gob.ec/CODIGOS/Estaduto-Organico-por-Procesos-del-Ministerio-del-Interior.pdf>

FECHA ACTUALIZACIÓN DE LA INFORMACIÓN:	(29/02/2016)
PERIODICIDAD DE ACTUALIZACIÓN DE LA INFORMACIÓN:	MENSUAL
UNIDAD POSEEDORA DE LA INFORMACION - LITERAL a1):	UNIDAD DE ADMINISTRACIÓN DE TALENTO HUMANO
RESPONSABLE DE LA UNIDAD POSEEDORA DE LA INFORMACIÓN DEL LITERAL a1):	LUCRECIA ESTHER ALVAREZ SUAREZ
CORREO ELECTRÓNICO DEL O LA RESPONSABLE DE LA UNIDAD POSEEDORA DE LA INFORMACIÓN:	<a href="mailto:esther.alvarez@gobernacionmanabi.gob.ec">esther.alvarez@gobernacionmanabi.gob.ec</a>
NÚMERO TELEFÓNICO DEL O LA RESPONSABLE DE LA UNIDAD POSEEDORA DE LA INFORMACIÓN:	052-630393 EXT. 103