

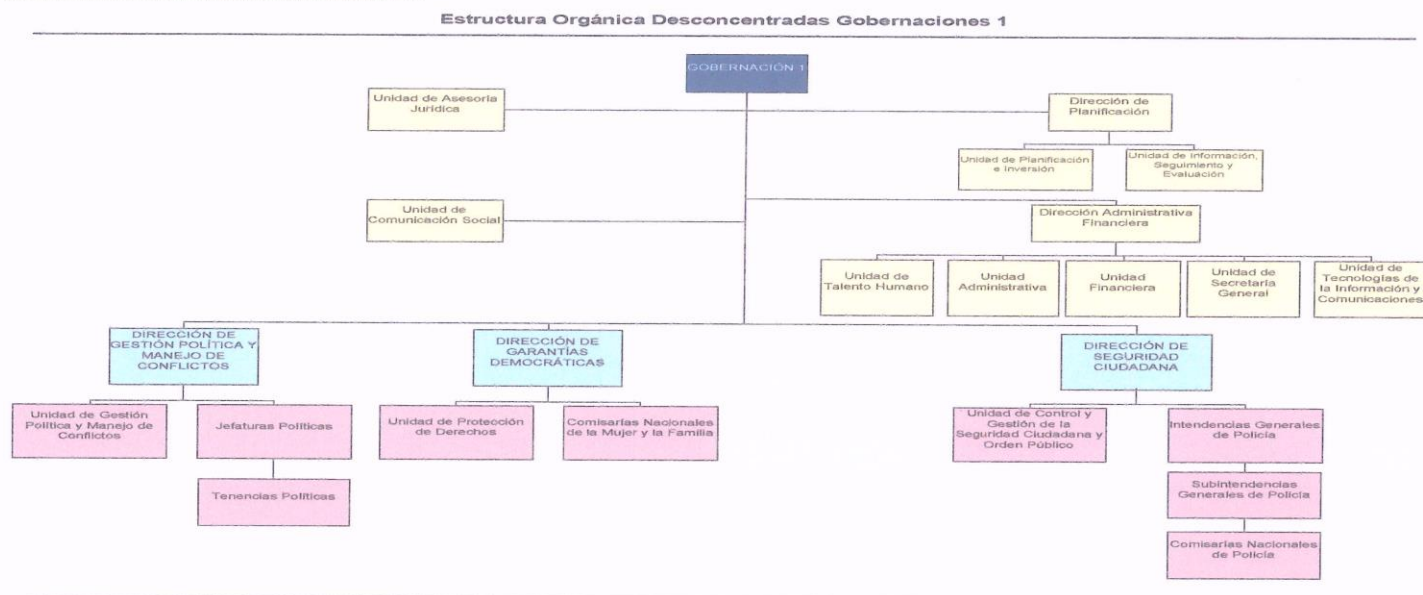


Sucre entre Olmedo y Ricaurte
PBX 2631651 630393
www.gobernacionmanabi.gov.ec

Art. 7 de la Ley Orgánica de Transparencia y Acceso a la Información Pública - LOTAIP

Literal a1) Estructura orgánica funcional

d. ESTRUCTURA DESCONCENTRADAS GOBERNACIONES 1:



LINK PARA DESCARGAR EL ESTATUTO ORGÁNICO / ESTATUTO POR PROCESOS

<http://www.gobernacionmanabi.gov.ec/CODIGOS/Estatuto-Organico-por-Procesos-del-Ministerio-del-Interior.pdf>

FECHA ACTUALIZACIÓN DE LA INFORMACIÓN:	28/02/2017
PERIODICIDAD DE ACTUALIZACIÓN DE LA INFORMACIÓN:	MENSUAL
UNIDAD POSEEDORA DE LA INFORMACION - LITERAL a1):	UNIDAD DE ADMINISTRACIÓN DE TALENTO HUMANO
RESPONSABLE DE LA UNIDAD POSEEDORA DE LA INFORMACIÓN DEL LITERAL a1):	JOSE RAMON SANTANA MOREIRA
CORREO ELECTRÓNICO DEL O LA RESPONSABLE DE LA UNIDAD POSEEDORA DE LA INFORMACIÓN:	jose.santana@gobernacionmanabi.gov.ec
NÚMERO TELEFÓNICO DEL O LA RESPONSABLE DE LA UNIDAD POSEEDORA DE LA INFORMACIÓN:	052-630393 EXT. 103